



GÎTES DE PECHCAILLOU - VILLENEUVE-SUR-LOT



LES GITES DE PECHCAILLOU

3 Gîtes indépendants avec piscine commune

<http://gitesdepechcaillou.fr>



Nathalie et Bernard JAMMES

☎ +33 5 53 70 23 97

☎ +33 6 12 38 17 47

A Gîtes de Pechcaillou : Pechcaillou 47300
VILLENEUVE-SUR-LOT





Gîtes de Pechcaillou



Gîte " La Grange de Pechcaillou"



Gîte de Monfabès



Gîte les Platanes

Venez découvrir nos trois gîtes au coeur du Sud-Ouest, à 4kms de Villeneuve sur Lot, sur une magnifique propriété de 6 hectares, tous indépendants au milieu d'un parc arboré.

Le Gîte "La Grange de Pechcaillou" est idéal pour accueillir 2 Adultes et 2 Enfants, Le Gîte de Monfabès surplombant la piscine pour accueillir 2 ou 4 Adultes et 2 Enfants, et le Gîte des Platanes pour accueillir 2 Adultes et 1 Enfant. Nos amies les bêtes sont les bienvenues. Chaque gîte dispose d'un espace clos.

Piscine commune entre les trois gîtes, clôturée. Parking voiture. Nombreuses randonnées sur place. Commerces et services à 4km. Balades sur le Lot. GR 652 à proximité.





Infos sur l'établissement



Communs

A proximité propriétaire
Habitation indépendante

Entrée indépendante



Activités



Réseaux

Accès Internet



Stationnement

Parking

Parking privé



Services

Nettoyage / ménage

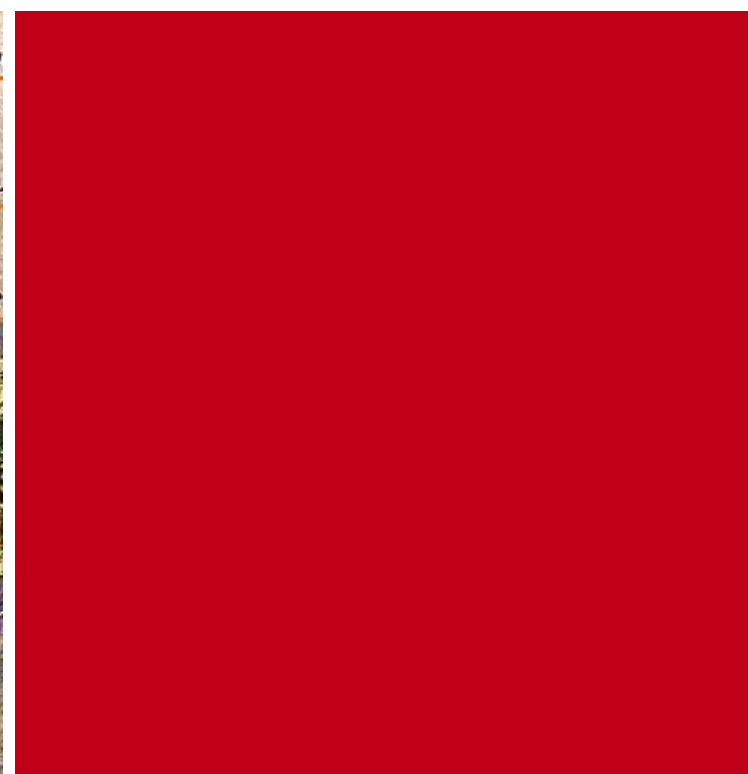
Prix du ménage en option 60 €



Extérieurs

Piscine partagée
Table de ping pong

Parc





Gîte " La Grange de Pechcaillou"

☆☆☆ 🌿🌿🌿



Maison



2

personnes
(Maxi: 4 pers.)



1

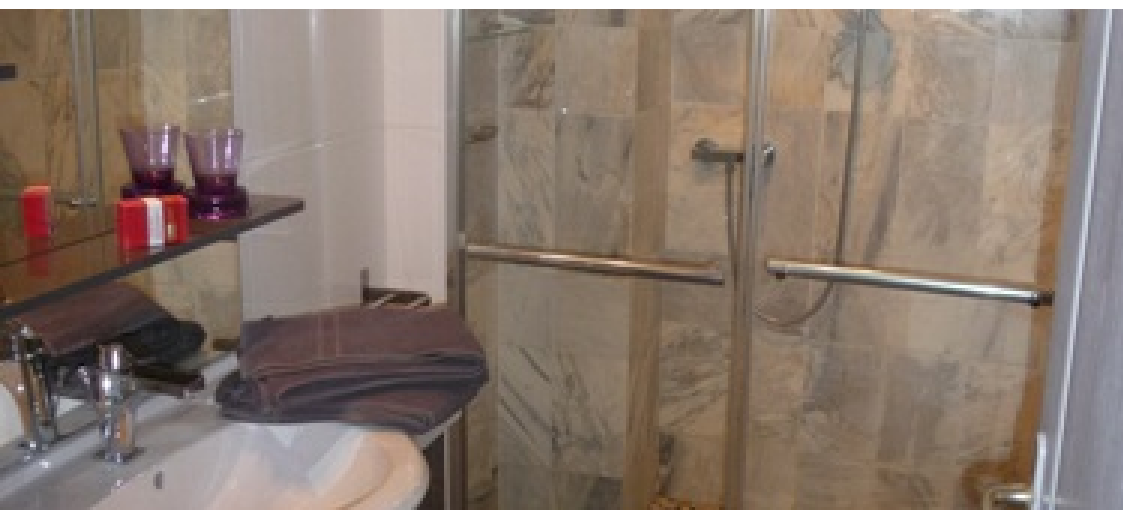
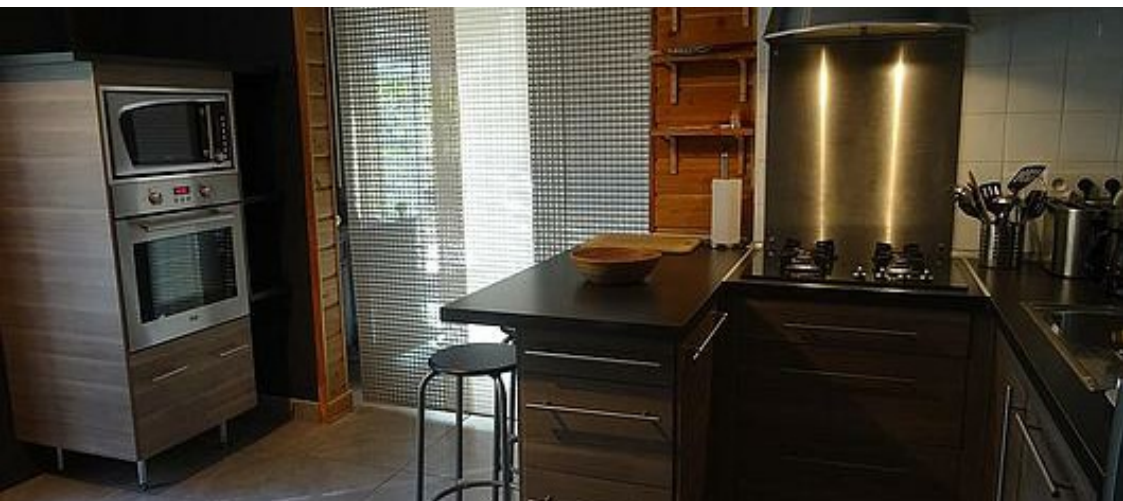
chambre



0

m2

Cette grange traditionnelle en partie transformée en gîte rural abrite "La Grange de Pechcaillou", côté Sud. Entièrement de plain-pied (50 M2), il est idéal pour les couples, à l'abri des regards, ce gîte vous propose un séjour salon (canapé lit 140), une cuisine toute équipée, une chambre (1x160), une salle de bains avec douche et un WC séparé. Terrasse privative avec salon de jardin, barbecue, plancha abritée. Jardin privatif de 500m² clôturé pour vos animaux. Ce gîte est labellisé "Gîtes de France" 3 Epis depuis 2012.



Pièces et équipements

<i>Chambres</i>	Chambre(s): 1 Lit(s): 1	dont lit(s) 1 pers.: 0 dont lit(s) 2 pers.: 1 Sèche cheveux
<i>Salle de bains / Salle d'eau WC</i>	Salle de bains avec douche WC: 1 WC indépendants	
<i>Cuisine</i>	Cuisine américaine Combiné congélation Four à micro ondes Réfrigérateur	Plancha Four Lave vaisselle
<i>Autres pièces</i>	Terrasse	
<i>Media</i>	Chaîne Hifi Wifi	Télévision
<i>Autres équipements</i>	Lave linge privatif	Matériel de repassage
<i>Chauffage / AC</i>	Chauffage	Poêle à bois
<i>Exterieur</i>	Abri couvert Abri pour vélo ou VTT Jardin privé Terrain clos	Abri Voiture Barbecue Salon de jardin
<i>Divers</i>	Toutes les info complémentaires que vous souhaiteriez obtenir vous seront données par téléphone.	





Gîte de Monfabes



Maison



6

personnes



1

chambre



0

m2

Vous serez sous le charme de cette maison traditionnelle transformée en gîte rural très spacieux, avec accès direct sur la piscine. Idéal pour la famille, ce gîte (120 M2) vous propose un vaste séjour salon (avec chambre en alcôve 1x180 ou 2x90) avec mezzanine et cheminée, poêle à bois, une cuisine équipée, une chambre (1x180 ou 2x90), une salle d'eau et un wc séparé. Terrasse privative couverte avec salon de jardin, barbecue, plancha. Ce Gîte est labellisé "Gîtes de France" 3 Epis depuis 2012.



Pièces et équipements



<i>Chambres</i>	Chambre(s): 1 Lit(s): 1	dont lit(s) 1 pers.: 0 dont lit(s) 2 pers.: 1 Sèche cheveux
<i>Salle de bains / Salle d'eau</i>	Salle de bains avec douche Salle(s) de bains (avec baignoire): 1	
<i>WC</i>	WC: 1 WC indépendants	
<i>Cuisine</i>	Cuisine Combiné congélation Four à micro ondes Réfrigérateur	Plancha Four Lave vaisselle
<i>Autres pièces</i>	Salon Terrasse	Séjour Véranda
<i>Media</i>	Télévision	Wifi
<i>Autres équipements</i>	Lave linge privatif	Matériel de repassage
<i>Chauffage / AC</i>	Chauffage Poêle à bois	Cheminée
<i>Exterieur</i>	Abri couvert Abri pour vélo ou VTT Jardin privé Terrain clos	Abri Voiture Barbecue Salon de jardin
<i>Divers</i>	Toutes les info complémentaires que vous souhaiteriez obtenir vous seront données par téléphone.	





Gîte les Platanes



Appartement



2

personnes
(Maxi: 3 pers.)



1

chambre



66

m2

Gîte de charme 66m2 (2 pers.) au milieu d'un grand parc arboré au bout d'une magnifique allée de platanes. Gîte indépendant, aménagé dans une ancienne grange et à proximité de la maison des Propriétaires. Cuisine Américaine (lave-vaisselle, lave-linge, frigo-congélateur, four, micro-onde) et séjour avec poêle à bois, télévision écran plat, canapé convertible (120). A l'étage chambre (160) et salle de bain avec douche, le tout éclairée par quatre velux. Terrasse carrelée avec barbecue et plancha. Ce Gîte est labellisé "Gîtes de France" 4 Epis depuis 2016.



Pièces et équipements

<i>Chambres</i>	Chambre(s): 1 Lit(s): 1	dont lit(s) 1 pers.: 0 dont lit(s) 2 pers.: 1 Sèche cheveux
<i>Salle de bains / Salle d'eau WC</i>	Salle de bains avec douche WC: 1 WC indépendants	
<i>Cuisine</i>	Cuisine américaine Combiné congélation Four à micro ondes Réfrigérateur	Plancha Four Lave vaisselle
<i>Autres pièces</i>	Salon Terrasse	Séjour
<i>Media</i>	Télévision	Wifi
<i>Autres équipements</i>	Lave linge privatif	Matériel de repassage
<i>Chauffage / AC</i>	Chauffage	Poêle à bois
<i>Exterieur</i>	Abri pour vélo ou VTT Salon de jardin	Barbecue Terrain clos
<i>Divers</i>	Toutes les info complémentaires que vous souhaiteriez obtenir vous seront données par téléphone.	



A savoir : conditions de la location

Arrivée	Le Samedi à partir de 16 heures, mais on s'adapte
Départ	Le samedi avant 10 heures mais on s'adapte
Langue(s) parlée(s)	
Annulation/Prépaiement/Dépot de garantie	Conditions générales de vente de "Gîtes de France".
Moyens de paiement	Chèques bancaires et postaux Espèces Virement bancaire 25 % à la réservation, le solde à régler à l'arrivée dans le gîte.
Ménage	Non inclus. 60 € sur demande
Draps et Linge de maison	Draps et/ou linge compris
Enfants et lits d'appoints	Lit bébé un lit bébé et une chaise bébé sont disponibles sur demande lors de la réservation.
Animaux domestiques	Les animaux sont admis.

Tarifs (au 04/01/26)

Gîtes de Pechcaillou

n°1 : Gîte " La Grange de Pechcaillou" : Tarif pour deux adultes, possibilité d'accueillir 1 adulte supplémentaire ou 2 jeunes enfants
n°2 : Gîte de Monfabes : Tarif pour deux à quatre personnes
n°3 : Gîte les Platanes : Tarif pour deux personnes, possibilité d'accueillir 1 adulte supplémentaire ou 1 Enfant

Tarifs en €:	Tarif 1 nuit en semaine (L, M, M, J, D)			Tarif 1 nuit en weekend (V ou S)			Tarif 2 nuits weekend (V+S)			Tarif 7 nuits semaine		
Unité de location	n°1	n°2	n°3	n°1	n°2	n°3	n°1	n°2	n°3	n°1	n°2	n°3
du 04/04/2026 au 30/05/2026										550€	650€	600€
du 30/05/2026 au 11/07/2026										650€	750€	700€
du 11/07/2026 au 22/08/2026										700€	950€	750€
du 22/08/2026 au 12/09/2026										650€	800€	700€
du 12/09/2026 au 26/09/2026										550€	700€	600€

Mes recommandations

A voir, à Faire

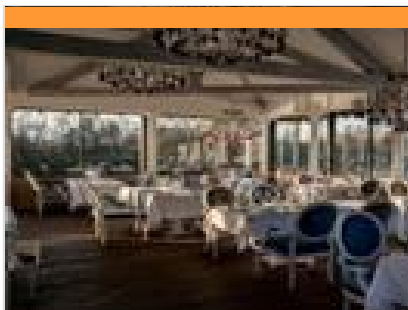
Découvrir le Grand Villeneuvois

OFFICE DE TOURISME GRAND VILLENEUVOIS

WWW.TOURISME-VILLENEUVOIS.FR



OFFICE DE TOURISME
GRAND VILLENEUVOIS



L'écluse

+33 5 53 36 14 40

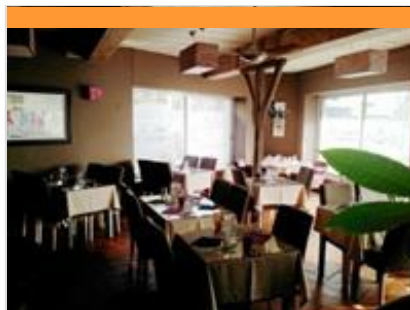
Le Moulin de Madame Route de
Casseneuil

1.8 km
VILLENEUVE-SUR-LOT



1

A 5 minutes du centre ville, au bord du Lot, niché dans un moulin du XVIIIème siècle admirablement rénové et surplombant le Lot, le restaurant l'Écluse vous donne rendez-vous pour savourer une cuisine traditionnelle. Le chef vous fera découvrir une cuisine alliant modernité et tradition, avec des produits du terroir fraîchement sélectionnés. Laissez-vous tenter par un moment de détente hors du temps avec une vue exceptionnelle.



SARL ITALIA

+33 5 53 70 65 13

15 avenue du Général De Gaulle
<https://www.casapietro.fr>

2.8 km
VILLENEUVE-SUR-LOT



2

A l'entrée de la bastide de Villeneuve-sur-Lot, les saveurs de l'Italie vous attendent dans un cadre chaleureux et convivial.



Le Parvis

+33 5 53 36 08 95

41 rue de Penne

3.1 km
VILLENEUVE-SUR-LOT



3

Au pied de l'église Sainte Catherine, le restaurant Le Parvis vous propose une cuisine maison de l'apéritif au café, inspirée par son approvisionnement local et saisonnier. Une carte réduite, quelques suggestions selon les arrivages, Lucien et son équipe vous proposent leur Sud-Ouest moderne et gourmand autour de planches de charcuteries maison à partager, ou bien de viandes grillées au barbecue toute l'année. Rendez-vous sur www.leparvis.restaurant pour découvrir nos cartes, le programme de nos soirées, et réserver. À bientôt au Parvis !



Le Terminus

+33 5 53 49 29 02

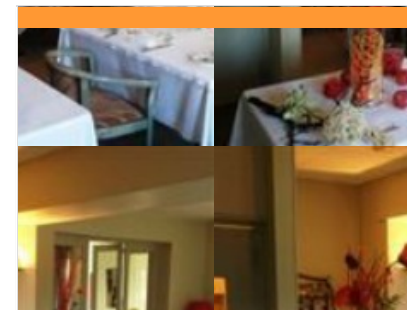
2 avenue Foch

3.7 km
VILLENEUVE-SUR-LOT



4

Le Terminus est un restaurant situé sur la rive gauche de la bastide. Venez découvrir un endroit au décor lounge moderne et surprenant. Nicolas vous concoctera des plats variés et des produits frais cuisinés à la plancha. Tous les jeudis soirs venez vous détendre dans une ambiance piano bar siroter un mojito et déguster des tapas.



Hostellerie du Rooy

+33 5 53 70 48 48

Chemin de Labourdette
<http://hostelleriedurooy.eatbu.com>

4.2 km
VILLENEUVE-SUR-LOT



5

Dans un parc aux arbres centenaires, une bâtisse du XVIIIème siècle, le restaurant est repris depuis mars 2011 par Bruno et Barbara. Ils vous proposent une cuisine goûteuse à base de produits du marché. Tous leurs plats sont élaborés sur place, du pain au dessert.

Mes recommandations (suite)

A voir, à Faire

Découvrir le Grand Villeneuvois

OFFICE DE TOURISME GRAND VILLENEUVOIS

WWW.TOURISME-VILLENEUVOIS.FR



La Suite

+33 5 53 75 43 25

7.4 km

CASTELNAUD-DE-GRATECAMBE  6

La Suite est le restaurant panoramique du Villeneuvois. Vous profiterez pleinement de la terrasse qui offre une vue magnifique sur le parcours de golf. La nouvelle équipe de La Suite a su trouver l'équilibre parfait entre une délicieuse cuisine "maison" à base de produits frais et un accueil souriant et attentif. La Suite le restaurant du Golf pour les golfeurs et les non-golfeurs !



Hôtel-Restaurant La Dame du Lac

+33 5 53 49 85 85

980 Allée du Manoir Lieu-dit Mondésir

<http://www.damedulac.fr>

11.0 km

MONFLANQUIN  7

L'hôtel restaurant La Dame du Lac est situé aux pieds de la bastide de Monflanquin, à deux pas du Périgord, au cœur d'une région riche de son histoire, de ses paysages et de sa gastronomie. Au restaurant, l'intérieur chaleureux et accueillant offre des possibilités multiples (terrasse ombragée, véranda, salle traditionnelle, brasserie, bar). Notre chef vous propose une cuisine inspirée des richesses du terroir. Lieu d'accueil pour vos séminaires d'entreprises, La Dame Du Lac offre un cadre de travail particulièrement favorable avec 2 salles, à disposition qui vous permettront de travailler dans un cadre agréable et tranquille. L'hôtel dispose de 29 chambres équipées et de plain-pied (salle de bains, toilettes, télévision, chambre d'enfants selon les modèles, terrasse ...) et de notre Love Room pour un moment de détente à 2 avec spa et sauna privatif.



Restaurant du Lac de Cancon

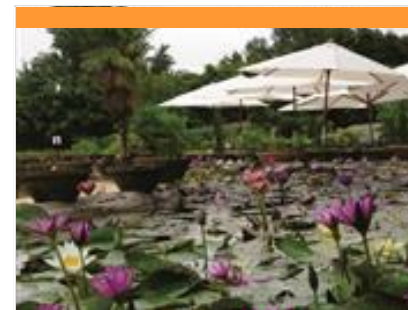
+33 5 53 41 11 39

<http://www.lacdecancon.fr>

11.8 km

CANCON  8

Entre Dordogne et vallée du Lot, le Restaurant du Lac vous accueille à Cancon, capitale de la noisette. Choisissez notre formule à l'ardoise qui vous propose une cuisine locale gourmande et de saison. Dans une ambiance chaleureuse, goûtez nos plats préparés à base de produits typiques du Sud-ouest. Le Restaurant du Lac propose également des pizzas le soir, pour ajouter une touche italienne à sa carte. Venez profiter de l'ambiance conviviale qui règne en salle et admirez le lac situé près du restaurant. Il est possible de commander au restaurant vos repas de groupe, mariages, banquets... Tous les vendredis soir, un concert est programmé pour finir la semaine en musique, autour de délicieuses tapas à partager!



Café Marliacea - Latour-Marliac

+33 5 53 01 08 05

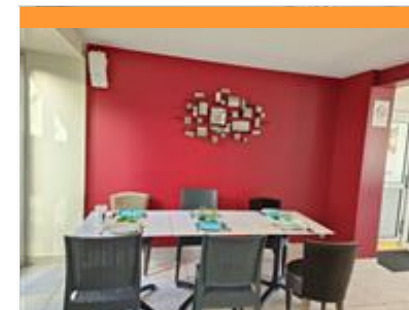
68 Route de Péchavis

<http://www.latour-marliac.com>

15.3 km

LE TEMPLE-SUR-LOT  9

Situé au cœur du jardin des Nénuphars Latour-Marliac, le Marliacea joue la carte de l'authentique avec une pointe d'audace. Entouré par les nymphéas et sous une tonnelle de vignes, vous découvrirez un savoureux mélange entre terroir et modernité, là où les épices subliment les plats pour le bonheur des papilles. Service à la carte.



La Table des Sens

+33 5 47 66 52 10 +33 6 16 28 13 41

63 route de Villeneuve-sur-Lot

<https://la-table-des-sens.eatbu.com/?la>

18.1 km

LOUGRATTE  K

Après de nombreuses années à vous avoir regalé à la ferme auberge de Feuillade, Sandrine Facci reprend la Table des Sens à Lougratte pour vous faire redécouvrir les saveurs traditionnelles des plats de nos grands mères. Tout est cuisiné sur place avec des produits frais et de saison. Pas de superflus, juste du goût pour réveiller vos papilles.

Mes recommandations (suite)

A voir, à Faire

Découvrir le Grand Villeneuvois

OFFICE DE TOURISME GRAND VILLENEUVOIS
WWW.TOURISME-VILLENEUVOIS.FR



Les Rives du Plantié

☎ +33 5 53 70 22 26

1022 Route de Castelmoron

💻 <http://www.lesrivesduplantie.com>

18.1 km

📍 LE TEMPLE-SUR-LOT



Le restaurant « La Cuisine de Vincent » vous offre une cuisine raffinée à base de produits frais rigoureusement sélectionnés et travaillés avec talent. Les Rives du Plantié, c'est également une salle de réception où se mêlent le charme et l'authenticité des vieilles pierres pour accueillir vos séminaires d'entreprises ou événements privés. Les Rives du Plantié est une invitation à la rêverie et à la sérénité avec son parc ombragé, sa terrasse et sa piscine. La Famille Barbier sera heureuse de vous y accueillir !



Le Moderne

☎ +33 5 53 40 78 39 ☎ +33 6 87 48 85

16

2 place de la Halle

💻 <https://www.restaurant-lemoderne-villeréal.fr>

22.6 km

📍 VILLEREAL



Au coeur de la Bastide de Villeréal, dans le nord du Lot-et-Garonne, le bar-restaurant le Moderne bénéficie d'un emplacement privilégié sur la place principale, faisant face à la remarquable Halle du XVème siècle, monument historique emblématique du village. Son équipe vous y propose du lundi au dimanche, une cuisine traditionnelle et viande de la ferme, des produits à savourer en salle ou en terrasse. A l'étage, une grande salle a été spécialement aménagée pour accueillir les repas de groupes ou séminaires. Un accès wifi est également possible sur demande.



Théâtre Georges Leygues

☎ +33 5 53 40 49 49

Boulevard de la République

💻 <http://www.ville-villeneuve-sur-lot.fr>

2.9 km

📍 VILLENEUVE-SUR-LOT



Humour, théâtre de répertoire, théâtre visuel, musiques, danse et arts de cirque, la saison de Villeneuve-sur-Lot fait appel à des noms connus comme à de jeunes talents dans un cadre chaleureux. De style art déco, le théâtre Georges Leygues vous accueille au coeur de la bastide de Villeneuve.



Halte Nautique de Villeneuve-sur-Lot

☎ +33 5 53 41 53 53

3.2 km

📍 VILLENEUVE-SUR-LOT



Halte urbaine rive droite avec théâtre de plein air, tables de pique-nique, cale de mise à l'eau.



Villeneuve équitation

☎ +33 6 21 53 10 13

💻 <http://www.villeneuveequitation.fr/>

3.8 km

📍 VILLENEUVE-SUR-LOT



Le poney-club destiné aux enfants est ouvert toute l'année et propose pendant les vacances scolaires des stages en pension complète pour les enfants à partir de 6 ans et en demi-pension pour tous.

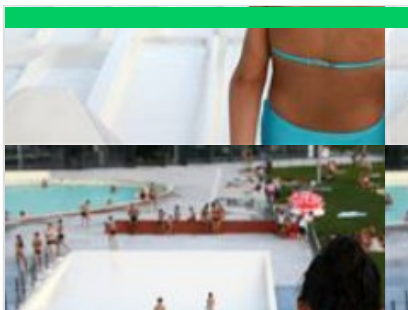
Mes recommandations (suite)

A voir, à Faire

Découvrir le Grand Villeneuvois

OFFICE DE TOURISME GRAND VILLENEUVOIS

WWW.TOURISME-VILLENEUVOIS.FR



Centre aquatique de Malbentre

+33 5 53 70 97 26

Rue André Grousset

<http://www.grand-villeneuvois.fr/centre-aquatique/>

5.0 km
PUJOLS



La piscine de Malbentre, au pied du village médiéval de Pujols-le-haut, classé parmi "Les plus beaux villages de France", vous accueille au sein d'un environnement verdoyant. Venez, tout au long de l'année, faire des longueurs dans le bassin intérieur. La piscine vous propose également un éventail d'activités adapté à son public : leçons de natation, jardin aquatique, natation maternité, aquagym, aquabike.



Aéroclub de Rogé

+33 7 82 53 09 70

Route de Tournon

<http://www.aeroclub-villeneuve.com>

5.4 km
VILLENEUVE-SUR-LOT



Piloter un avion de tourisme, se balader ou s'adonner à la voltige, c'est facile et à la portée de tous et à tout âge. Baptêmes de l'air, vol d'initiation, avion de tourisme, voltige, école de pilotage. En trois mots : Passion, Evasion, Sensation sur différents modèles : avion de tourisme, de voltige ou avion école !



Base municipale de Rogé

+33 5 53 70 48 13 +33 6 80 38 47

76

5.6 km
VILLENEUVE-SUR-LOT



En juillet-août, aux vacances scolaires de février, Pâques et de la Toussaint la base municipale de Rogé propose des stages sportifs à thème pour ados (10-16 ans révolu) avec activités sportives tous les après-midi. Elle accueille les centres aérés en leur proposant des activités sportives (canoë, paddle, kayak, équitation, full contact, escrime, tir à l'arc, lutte, zumba...). La location de canoë est ouverte au grand public en juillet et août uniquement en semaine (enfants à partir de 7 ans). Le site est un lieu privilégié de détente au bord du Lot. Il est accessible toute l'année avec des tables de pique-nique mise à disposition du public.



Halte Nautique de Casseneuil

+33 5 53 41 07 92

Quai des gabarres

7.9 km
CASSENEUIL



Halte rive droite. Halte des house-boats sous les saules pleureurs en aval de l'ancienne écluse. Eau et électricité sur demande. Base nautique (location canoës, pédalos...). Aire de jeux pour enfants. Aire de pique-nique. Toilettes à la base nautique. Proche du centre historique du village. Commerces à proximité.



Lac de Cancon

<http://www.peche47.com>

11.8 km
CANCON



Ce lac de pêche de 2,4 hectares est niché au creux d'un vallon, au cœur du Centre touristique du Lac de Cancon. En plus de la pêche, vous pourrez y pique-niquer et profiter du mini-golf. Sur place, un bar/restaurant/concert ouvert d'avril à octobre vous permettra de profiter de cet endroit reposant seul ou en famille. Pêche de la carpe de nuit, truite, gardon, black-bass, tanche. No-kill black-bass.

Mes recommandations (suite)

A voir, à Faire

Découvrir le Grand Villeneuvois

OFFICE DE TOURISME GRAND VILLENEUVOIS

WWW.TOURISME-VILLENEUVOIS.FR



Ferme de Souleilles - Musée du foie gras

+33 5 53 41 23 24

1010 route de Comberatière

<http://www.souleilles-foiegras.com>

15.2 km

FRESPECH



Au cœur du Pays de Serres, la ferme de Souleilles a gardé le savoir faire de l'éleveur qui aime les animaux et se soucie de leur bien être. Vous découvrirez comment elle élève ses canards et les transforme en foie gras, confits, cassoulets, depuis l'accueil du caneton jusqu'aux cuisines en passant par les salles de gavage. En été, bienvenue sous les pruniers pour des Marchés Paysans, une association de producteurs.



Les Croisières du Lot

+33 7 78 11 16 50# +33 6 30 68 38

63

530 route de Port Lalande

<http://www.lescroisieresdulot.fr>

17.3 km

CASTELMORON-SUR-LOT



Balades commentées d'1h30 et croisières déjeuner au départ de Castelmoron-sur-Lot ou de Villeneuve-sur-Lot. Les Croisières du Lot vous proposent aussi de privatiser le bateau et son équipage pour l'organisation de divers événements. Qu'il s'agisse d'une réception, d'une réunion d'entreprise ou d'une soirée, optez pour un lieu original. «Lou Vent d'Olt» propose un espace spacieux, agréable et confortable. Des soirées à quai sont également organisées pendant la période estivale. Ouvert d'avril à octobre (sur réservation).



Le Chaudron Magique

+33 5 53 88 80 77

1219 route de Brugnac

<http://www.chaudronmagique.fr>

21.2 km

BRUGNAC



Institution locale, le Chaudron Magique propose des visites actives pour petits et grands autour de la découverte du métier de paysan. Vous pourrez ainsi donner le biberon aux chevreaux, traire les chèvres et fabriquer votre fromage et votre pain que vous emporterez chez vous. La boutique à la ferme permet de découvrir les divers fromages et yaourts, les farines et les pains au levain produits sur place mais aussi le mohair des chèvres angora. En été, des paniers pique-nique élaborés à base de produits locaux sont à emporter.



Villeneuve-sur-Lot / Courbiac, la Montagne de Cadrès

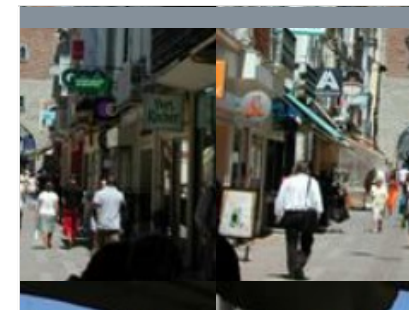
+33 5 53 66 14 14

3.0 km

VILLENEUVE-SUR-LOT



Nombreux points de vues sur les bastides de Villeneuve, Castelnau-de-Gratecambe, Monflanquin, les sites de Penne-d'Agenais, de Cadrès, les coteaux du Haut-Agenais Périgord et la vallée du Lot.



Villeneuve-sur-Lot, la visite de la Bastide

+33 5 53 66 14 14

3.3 km

VILLENEUVE-SUR-LOT



Du Pont Vieux au Pont Neuf, de la Porte de Paris à celle de Pujols, ce parcours dans la ville vous fera découvrir les hauts lieux historiques de cette bastide créée en 1264 par Alphonse de Poitiers.

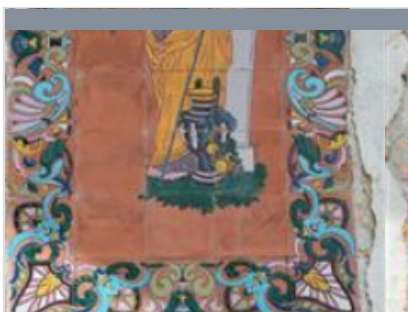
Mes recommandations (suite)

A voir, à Faire

Découvrir le Grand Villeneuvois

OFFICE DE TOURISME GRAND VILLENEUVOIS

WWW.TOURISME-VILLENEUVOIS.FR



Bias, la balade de Senelles

+33 5 53 66 14 14

4.2 km
PUJOLS



Cette petite boucle tracée dans la plaine du Lot relie le bourg de Bias à la Voie Verte du Grand Villeneuvois. Le Lot ne s'offre au regard que depuis le pont de Martinet. Le retour se fait autour d'une grande parcelle communale, puis par la Maison des Assiettes, située entre le bourg de Bias et les rives du Lot, qui était, à l'origine, une pépinière royale de mûriers blancs (1742) avec sa demeure à cour intérieure et sa grange étable. L'extension de cet ensemble s'est poursuivie jusqu'à la fin du XIXe siècle. Acquis par Désiré de Brondeau et transmise à son fils Léon, médecin et collectionneur, ce dernier fit orner de céramiques les façades du logis. Il légua l'ensemble à la commune de Villeneuve-sur-Lot en 1906.



Pujols, panoramas sur les vallées du Lot et du Mail

+33 5 53 66 14 14

5.7 km
PUJOLS



Le bourg médiéval de Pujols est classé parmi "les plus beaux villages de France" et, malgré la perte de son château et ses remparts, il a su garder ce qui faisait sa trame au Moyen-Age : maisons mariant pierre, bois, briques et torchis, ses portes de ville, ses puits et ses églises. Le circuit autour de la cité offre un gros plan sur la vallée du Lot et la bastide de Villeneuve-sur-Lot, ainsi qu'un panorama sur la vallée du Mail où coule la Masse. En arpentant les rues de ce village pittoresque, vous découvrirez des petits commerces : peintre, galeriste, horloger ancien, antiquaire. Les amoureux de culture et de patrimoine trouveront aussi leur bonheur à Pujols, surtout s'ils suivent la visite guidée, proposée à l'office de tourisme. Sous la halle en bois, chaque dimanche matin, d'avril à septembre, se tient le marché, à ne pas manquer !



Pujols, la randonnée de Doumillac

+33 5 53 66 14 14

5.7 km
PUJOLS



Du village médiéval de Pujols, cette boucle traverse les coteaux escarpés séparant la vallée du mail de celle de Cambes et fait la liaison, par le GR 652, entre les circuits de Pujols et de Saint-Germain.



Pujols, parmi "les plus beaux villages de France"

+33 5 53 66 14 14

5.7 km
PUJOLS



Du village médiéval de Pujols, classé dans "les plus beaux villages de France", le circuit surplombe la vallée du Lot et la bastide de Villeneuve implantée de part et d'autre de la rivière. L'horizon, s'ouvre sur d'autres places fortes, Monclar-d'Agenais, Saint-Pastour, Castelnau-de-Gratecambe, Monflanquin...



Cambes-de-Pujols, la randonnée du Cap de l'Homme

+33 5 53 66 14 14

7.9 km
PUJOLS



Les points de vues sont nombreux sur ce circuit peu exigeant mais varié, église de Cambes, lacs collinaires, pigeonnier de Pech-Lambert, tour de Péchon, vergers de pruniers d'Ente, etc...

Mes recommandations (suite)

A voir, à Faire

Découvrir le Grand Villeneuvois

OFFICE DE TOURISME GRAND VILLENEUVOIS

WWW.TOURISME-VILLENEUVOIS.FR



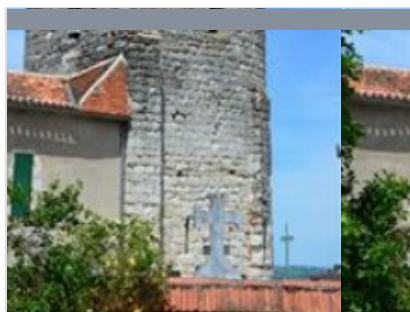
Site de Lascrozes

+33 5 53 36 17 30

8.1 km
VILLENEUVE-SUR-LOT



Site naturel classé ZNIEFF et Natura 2000 à 7km du centre-ville. Sur 8 ha de terrain, le site est propice aux loisirs et à la détente : espace pique-nique, aire de jeux pour enfants. Un parcours botanique a été créé et un belvédère sur le villeneuvois est possible. Intérêt paysager (chênaie), faunistique (lézard vert) et floristique (orchidées).



Sainte-Colombe-de-Villeneuve, vers l'église du Laurier

+33 5 53 66 14 14

9.5 km
SAINTE-COLOMBE-DE-VILLENEUVE



Tout au long de ce parcours, les chemins caillouteux et ombragés mènent à de nombreux points de vue, depuis le plateau entourant Tessels, l'église du Laurier ou encore le hameau du Colombier. L'église du Laurier, dédiée à Sainte-Madeleine a été construite à l'extrémité du plateau qui domine les pentes escarpées de la rive gauche de la vallée de la Masse face à la place forte de Pujols. De style roman, elle daterait du XIe siècle. L'abside conserve son caractère primitif, ainsi que la partie de la nef qui n'a pas été touchée. Le clocher à arcade défend l'édifice du côté levant. Une cloche qui date de 1875 est logée dans l'unique arcade de style roman, ouverte dans le mur transversal de l'ancien clocher.



Grotte de Lastournelle

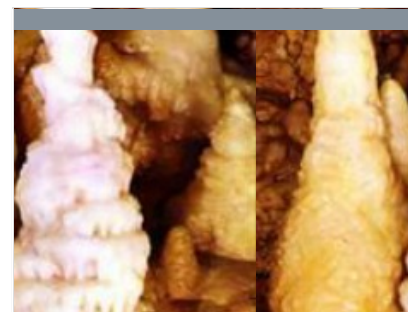
+33 5 53 40 08 09 +33 6 63 88 90 60

1851 route des Grottes de Lastournelle
<http://www.grotte-de-lastournelle.fr>

11.3 km
SAINTE-COLOMBE-DE-VILLENEUVE



Plongez au coeur de la terre. Vous vous émerveillerez le long de 7 salles aux paysages différents parés de stalactites, stalagmites, draperies, colonnes... Nous vous proposons une visite guidée de 45 minutes à 14°C. Par temps de canicule ou de pluie un endroit parfait pour passer un moment en famille ou entre amis. Vous pourrez découvrir la grotte comme les spéléologues, une visite authentique dans une grotte éteinte avec pour seule lumière des lampes de poche. Pour ceux que le noir effraie vous pourrez faire une visite plus traditionnelle avec la mise en valeur par l'éclairage. Nous programmons des animations comme une chasse au trésor dans la grotte éteinte, la chasse au trésor d'Halloween ou la chasse au trésor de Noël... Profitez de notre beau parc et des jeux de plein air mis à votre disposition, d'une pause au bar/snack, de la boutique et du chemin de randonnée jusqu'à un lac.



Grottes de Fontirou

+33 6 32 92 99 13

<https://z-animoland.com/les-grottes-de-fontirou>

13.4 km
CASTELLA



L'aventure des grottes de Fontirou commence il y a 30 millions d'années. La nature a dessiné dans 7 salles des concrétions de toutes formes et de teintes variées, que vous pourrez découvrir ou redécouvrir grâce à son nouvel éclairage assez unique en France. Le site est équipé d'un petit snack (boisson, café, glaces et d'une boutique souvenirs. L'espace pique-nique est ombragé. Vous pourrez aussi vous amuser en famille au mini-golf. La visite guidée dure environ 45 min. Avant la visite vous pourrez découvrir le petit musée d'histoire naturelle et ses dinosaures.



